



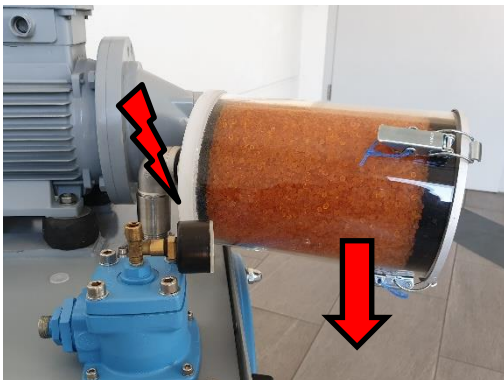
Frage des Monats Mai -05/2019

Kann ein Adsorber waagrecht montiert werden?

Grundsätzlich ist die Montage eines Adsorbers in waagrechter Position möglich. Es sind jedoch einige Faktoren bei der Montage zu beachten, damit die Funktion des Adsorbers gewährleistet ist und keine Beschädigungen an der Anlage auftreten.



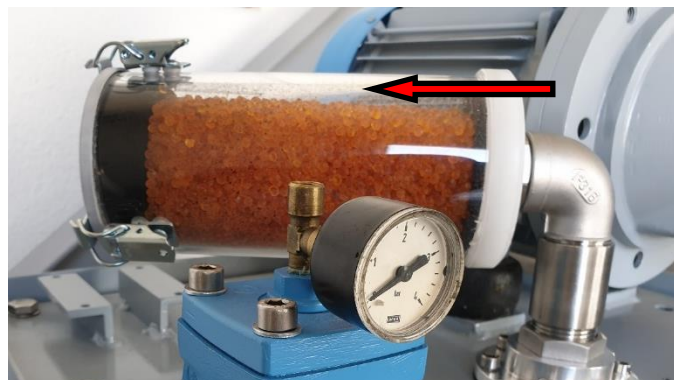
Montage eines großen Adsorbers



Ein großer Adsorber (ab der Baugröße 3 & 5, Gewicht >2kg) erzeugt ein hohes Moment auf die Verbindungsstücke und kann diese beschädigen. Auf diese Art können Leckagen am Gewinde entstehen und die Luft ungefiltert und ungetrocknet in die Anlage einströmen lassen.

Montage an vibrierenden Anlagen

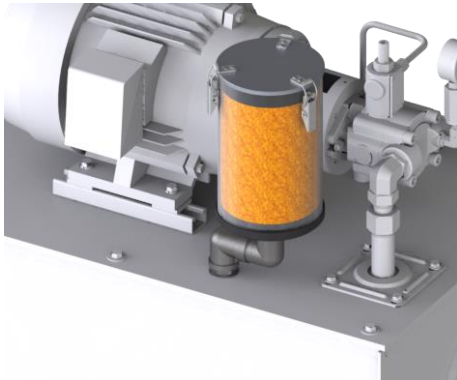
Ein weiterer Aspekt ist die Montage eines Adsorbers an leicht, bzw. mäßig vibrierenden Anlagen. Durch Vibrationen wird sich bei größeren Adsorbern (ab der Baugröße 3 & 5, Durchmesser >110mm) eine Luftschneise im Silicagel bilden. Diesen Spalt in der Adsorborschüttung, wird die Luft beim Einströmen in die Anlage nehmen und damit nicht vollständig getrocknet werden.





Lösungen für sichere Montage

Es gibt mehrere Lösungen um Beschädigungen am Gewinde und/oder Schneisen im Silica-gel zu umgehen und damit einen sicheren Einsatz eines Adsorbers zu ermöglichen.



Montage eines Adsorbers mittels eines Winkeladapters mit 2x 90°-Bögen. Damit wird der Adsorber versetzt montiert und evtl. vorhandene Komponenten müssen nicht versetzt, bzw. ein kleinerer Adsorber verwendet werden.

Die Montage über eine Wandhalterung und der Verbindung über einen Schlauch zur Anlage empfiehlt sich bei großen Adsorbern, Systemen mit einer starken Vibration (z.B. fahrbare Kräne) oder bei schwer zugänglichen Systemen. Die Wartungsarbeiten am Adsorber (Tausch des Trockenmittels) werden damit zusätzlich erleichtert.

