



Frage des Monats Oktober 10/2019

Wie entsorge ich einen gebrauchten Adsorber?

Aufbau Adsorber

Alle original GIEBEL Adsorber® bestehen aus unbedenklichen und wiederverwendbaren Materialien. Hierzu gehören unter anderem: Acrylglas, Aluminium, Stahl verzinkt, Polyamid (PA), Polyoxymethylene (POM), NBR, FKM, EPDM, Aktivkohle, Silicagel Orange.



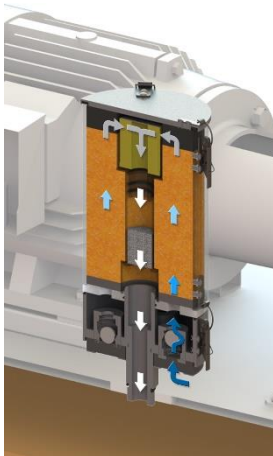
RoHS-Konformität: In unseren Produkten und deren Verpackungen werden **keine Schadstoffe** gemäß Richtlinie 2011/65/EU verwendet.



REACH-Konformität: Es werden **keine besonders besorgniserregenden Stoffe** in Anteilen über 0,1% verwendet, welche die Europäische Chemikalienagentur ECHA entsprechend der Kriterien des Art. 57 der VO(EG) Nr. 1907/2006 in der REACH-Verordnung veröffentlicht hat.

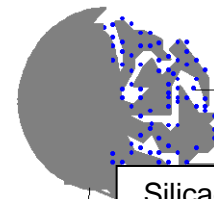


Gebrauch und Beladung

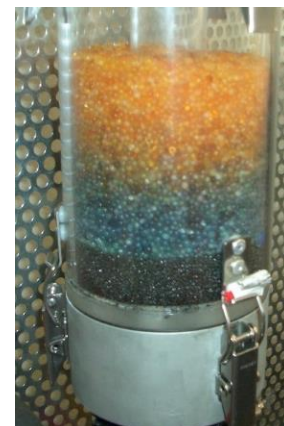


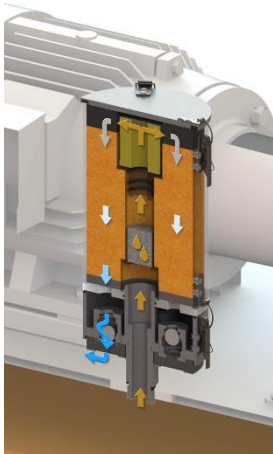
Während des Einsatzes eines Adsorbers wird die eingesaugte Umgebungsluft durch den Trockenmittel Silicagel getrocknet. Zusätzlich werden die Schmutzpartikel aus der Luft mittels des 3µm-Filters abgeschieden und verbleiben im Adsorber.

Das adsorbierte Wasser aus der Luft wird an der Oberfläche der Silicagelporen gebunden und verändert die Struktur des Silicagels (SiO₂) nicht. Eine Farbänderung findet durch eine pH-Wert-Änderung statt. Dieser Prozess verändert die Struktur des Silicagels nicht.



Silicagel-Korn
3-5mm





Während der Entlüftung der Anlage können feine Ölpartikel in den Adsorber einströmen, welche von der Aktivkohle adsorbiert werden.

Grundsätzlich wird die Aktivkohleschicht im Adsorber die Ölnebel aufnehmen („wenn vorhanden“). Sollte mehr Öl aus der Anlage strömen, wird das Silicagel kontaminiert. Dieses Öl lässt sich nicht mehr vom Silicagel lösen.



Entsorgung der Komponenten

Nach Ablauf der Nutzungsdauer ist der Adsorber entsprechend den jeweiligen gesetzlichen Bestimmungen zu entsorgen. Metall- und Kunststoffteile sollten sortenrein getrennt und entsorgt werden.

Das mit Wasser beladene Trockenmittel Silicagel Orange kann im Hausmüll entsorgt werden. Mit Öl beladene Bestandteile (evtl. auch das Silicagel) sind nach den Vorgaben des verwendeten Öls, ähnlich öl-verschmutzten Lappen, zu entsorgen.

Wiederbefüllbare Version

Metall

Kunststoff

Restmüll



Einweg-Versionen

Metall

Restmüll

